



Informe de  
procesamiento de  
base de datos

**Ministerio de Economía y  
Finanzas (MEF)**

..... Cuentas Satélite de Salud (CSS) 2024  
.....

ENERO · 2026

## 1. NOMBRE DE LAS BASES DE DATOS

Base de datos MEF

## 2. TIPO DE BASE DE DATOS

Intermedia

## 3. SECTOR INSTITUCIONAL DENTRO DE LA COBERTURA DE LA BASE DE DATOS: N2

**S13 Gobierno general**

- S13.01 Gobierno Central

## 4. OBJETIVO DE LA BASE DE DATOS

Insumir a las CSS de información presupuestaria de ingresos y gastos de actividades relacionadas con la salud ejecutadas por las unidades de salud y ente administrador del gobierno general cuyo financiamiento se dirección a través del Ministerio de Economía y Finanzas.

## 5. FUENTE DE DATOS PRINCIPAL

- Presupuestos de ingresos y gastos de las funciones de salud que cubre el gobierno general a través del Ministerio de Salud Pública (MSP) y cuyo financiamiento se canaliza por medio del MEF.

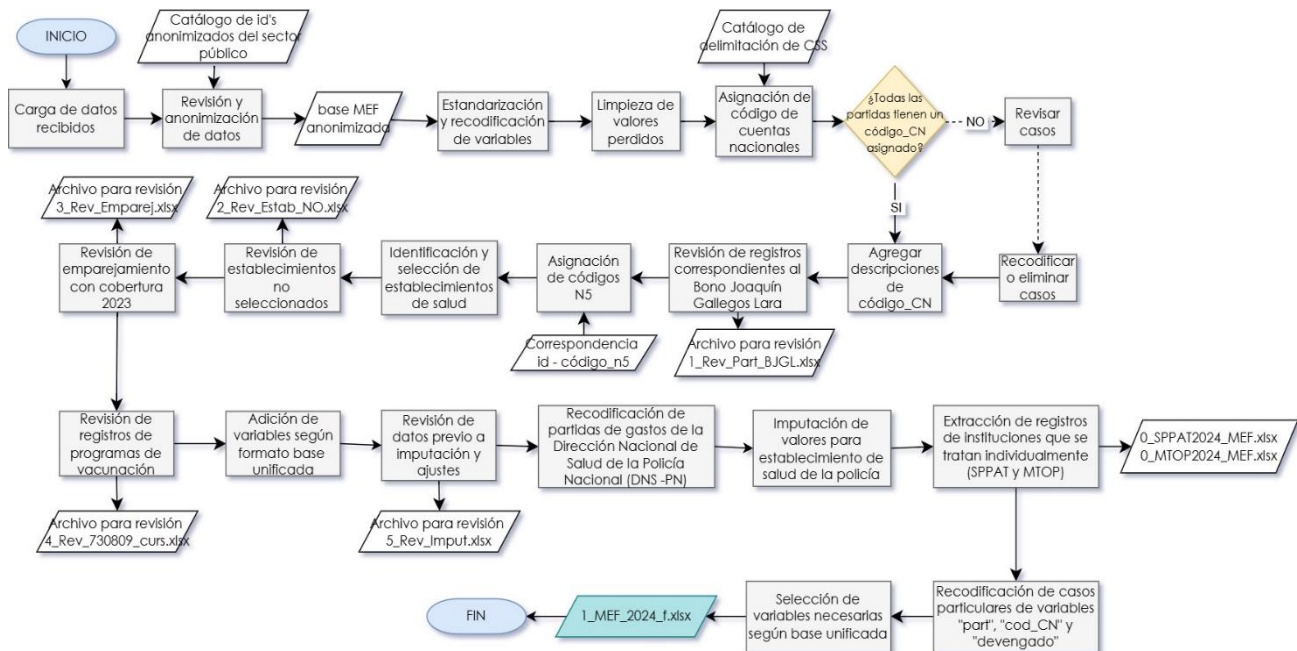
## 6. FUENTE DE DATOS SECUNDARIA/VALIDACIÓN

- Rendición de cuentas 2024 del Ministerio de Economía y Finanzas
- Rendición de cuentas 2024 del Ministerio de Salud Pública

## 7. NOMENCLATURAS A USAR

- Clasificador Presupuestario de Ingresos y Gastos del sector público

## 8. FLUJO DEL PROCESO DE CONSTRUCCIÓN DE LA BASE DE DATOS



## 9. COBERTURA INSTITUCIONAL/INDUSTRIA/PRODUCTO DE LA BASE DE DATOS:

codigo_N5	descr_codigo_N5
\$13.01.01.01.01	Hospitales básicos del MSP de segundo nivel
\$13.01.01.01.02	Hospitales generales del MSP de segundo nivel
\$13.01.01.02.01	Hospitales de salud mental y adicciones del MSP de tercer nivel
\$13.01.01.03.01	Hospitales especializados del MSP de tercer nivel
\$13.01.01.03.02	Hospitales de especialidades del MSP de tercer nivel
\$13.01.03.02.01	Hospitales del día del MSP de segundo nivel
\$13.01.03.03.01	Centros especializados del MSP de tercer nivel
\$13.01.05.01.01	Ministerio de Salud Pública (MSP)
\$13.01.05.01.02	Coordinación zonal de salud
\$13.01.05.01.03	Dirección distrital de salud
\$13.01.06.01.04	Instituto Nacional de Transplante de Órganos y Tejidos - INDOT
\$13.01.06.01.05	Agencia Nacional de Regulación Control y Vigilancia Sanitaria (ARCSA)
\$13.01.06.02.01	Consejo Nacional de Salud -CONASA
\$13.01.06.02.02	Agencia de Aseguramiento de la Calidad de los Servicios de Salud y Medicina Prepagada (ACESS)
\$13.01.06.03.01	Instituto Nacional de Investigación y Salud Pública (INSPI)
\$13.01.07.03.02	Hospitales de especialidades de la Policía Nacional de tercer nivel
\$13.01.08.01.04	Centros de salud B de la Policía Nacional de primer nivel
\$13.01.09.01.01	Dirección Nacional de Salud de la Policía Nacional
\$13.01.10.01.01	Hospitales básicos de las FFAA de segundo nivel
\$13.01.10.01.02	Hospitales generales de las FFAA de segundo nivel
\$13.01.10.03.02	Hospitales de especialidades de las FFAA de tercer nivel
\$13.01.12.01.01	Dirección Nacional de Salud de las FFAA

## 10. CODIGOS DE CUENTAS NACIONALES QUE CONFORMAN LA BASE DE DATOS

Tipo	cod_CN	descr_cod_CN
Ingreso	D.41	Intereses
Ingreso	D.72	Indemnizaciones de seguros no de vida
Ingreso	D.73	Transferencia corriente dentro del gobierno general
Ingreso	D.759	Otras transferencias corrientes diversas
Ingreso	D.92r	Transferencias de capital recibidas
Ingreso	F.229	Valores distintos de acciones
Ingreso	F.89	Otras cuentas por cobrar/por pagar
Ingreso	P.11	Producción de mercado
Ingreso	P.51	Formación bruta de capital fijo
Gasto	D.11	Sueldos y salarios
Gasto	D.121	Contribuciones sociales efectiva de los empleadores
Gasto	D.122	Contribuciones sociales imputadas de los empleadores
Gasto	D.29	Otros impuestos sobre la producción
Gasto	D.71	Primas netas de seguros no de vida
Gasto	D.74	Cooperación internacional corriente
Gasto	D.759	Otras transferencias corrientes diversas
Gasto	D.92p	Transferencias de capital pagadas
Gasto	F.89	Otras cuentas por cobrar/por pagar
Gasto	P.2	Consumo intermedio
Gasto	P.51	Formación bruta de capital fijo

## 11. VARIABLES QUE CONFORMAN LA BASE DE DATOS

Variable	Descripción de Variable
ejercicio	Detalla el ejercicio o año de la información en la base de datos.
tipo	Detalla el tipo de ingreso o gasto de la información en la de datos.
id_registro	Describe código de registro para tratamiento especiales
id_cs	Detalla el código de anonimización de las unidades
codigo_N1	Detalla el código a nivel 1 según las nomenclaturas de las CSS
codigo_N5	Detalla el código a nivel 5 según las nomenclaturas de las CSS
descr_codigo_N5	Descripción del código a nivel 5 según las nomenclaturas de las CSS
codigo_N5_ant	Detalla el código a nivel 6 según la nomenclaturas de las CSS
descr_codigo_N5_ant	Descripción del código a nivel 6 según la nomenclatura de las CSS
cod_programa	Detalla el código del programa
descr_programa	Detalla la descripción del código del programa
cod_proyecto	Detalla el código del proyecto
descr_proyecto	Detalla la descripción del código del proyecto
cod_actividad	Detalla el código de la actividad
descr_actividad	Detalla la descripción del código de la actividad
cod_provincia	Detalla el código de la provincia donde está ubicado el establecimiento de salud
descr_provincia	Detalla la descripción de la provincia donde ésta ubicado el establecimiento de salud
cod_canton	Detalla el código del cantón donde ésta ubicada la institución
descr_canton	Detalla a descripción del cantón donde ésta ubicado el establecimiento de salud
part	Detalla las partidas presupuestarias de ingresos o gastos
descr_part	Detalla la descripción de las partidas presupuestarias de ingresos o gastos
cod_CN	Detalla el código según clasificación de cuentas nacionales
descr_cod_CN	Detalla la descripción del código según cuentas nacionales
devengado	Detalla el presupuesto devengado según el código de cuentas nacionales.
fuelle	Detalla la fuente donde es obtenida la información desagregada de las instituciones de las CSS
observaciones	Detalla las observaciones encontradas dentro de los datos de la base de datos.

## 12.LIMITACIONES TÉCNICAS/OBSERVACIONES

No Aplica

## 13.PERIODICIDAD DE LA BASE

Anual

## 14.DISPONIBILIDAD DE LOS DATOS

2024

## 15.NIVEL DE DESAGREGACIÓN

**Geográfico:** No aplica

**Institucional:** N5

**Industria/producto:** No aplica

## 16.FECHA DE ELABORACIÓN

Junio 2025

## 17.FECHA DE LA ÚLTIMA ACTUALIZACIÓN

Junio 2025

## 18.NOVEDADES EN EL PROCESAMIENTO DE LA INFORMACIÓN

Ninguna.

## 19.RUTA DE LA SINTAXIS PARA LA CONSTRUCCION DE LA BASE DATOS

R:\CGTPE\DECON\AS\CS\_MPE\_2025\CSS\_2022\_24\5\_Proc\5.5\_Editar\_imput\5.5.2  
\_Imput\_datos\1\_BDD\_INTERMEDIAS\S13\MEF\1\_Proces\_2024

## 20.NOMBRE ARCHIVO SINTAXIS

a\_BD\_MEF\_2024.R

## 21.RUTA DE LA BASE FINAL

R:\CGTPE\DECON\AS\CS\_MPE\_2025\CSS\_2022\_24\5\_Proc\5.5\_Editar\_imput\5.5.2  
\_Imput\_datos\1\_BDD\_INTERMEDIAS\S13\MEF

## 22. NOMBRE DE LA BASE UNIFICADA FINAL

1\_MEF2024\_f.xlsx

ELABORADO POR:	REVISADO Y APROBADO POR :
Miembro Equipo Gestión de Análisis	Responsable de Gestión de Análisis de Síntesis
<p><b>Nombre:</b> Kevin Estrella</p>	<p><b>Nombre:</b> Henry Valdiviezo</p>

## ANEXOS

## ANEXO 1: RUTA DE ARCHIVO DE INSUMOS

Nombre de la BDD	Nombre archivo	Ubicación
GASTOS	INEC-Sectoriales solicitados año 2024.xlsx	R:\CGTPE\DECON\AS\CS_MPE_2025\CSS_2022_24\4_Recol\4.3_Finaliz_recop\4.3.3_Verif_completi_recol\ME F_Segunda entrega

## ANEXO 2: SINTAXIS

```
#a. Llamar paquetes----
rm(list=ls())
pacman::p_load(openxlsx,car,dplyr,reshape2,reshape,foreign,rlang,rpivotTable)

#b. Lectura de bases de datos----
#Base MEF desde recolección
# setwd(Bases)
MEF <- read.xlsx("BDD_MEF_2024_anon.xlsx")
# sum(MEF$DEVENGADO_DIC)
#Clasificador presupuestario
# setwd(Clasific)
Clasif <- read.xlsx("Insumos\\1_Delimit_CSS.xlsx", sheet="1.9 C_SECTOR PÚBLICO", startRow=4, cols=c(2:4), colNames=T,
rowNames=F)
#Cobertura última 2023
# setwd(Cobert)
CobertN5 <- read.xlsx("Insumos\\1_Cobert_CSS23.xlsx", sheet = "cobert2021", startRow = 1, colNames = T, rowNames = F)
#
# PROCESAMIENTO
# CRÍTICA, INTEGRACIÓN, CLASIFICACIÓN, CODIFICACIÓN, ANÁLISIS E IMPUTACIÓN
#
#1. REVISIÓN INICIAL DE VARIABLES DE BASE----
#
names(MEF)
table(MEF$EJERCICIO)
unique(MEF$TIPO)
unique(MEF$DESCRIPCION_SECTOR)
unique(MEF$DESCRIPCION_SECTORIAL)
sum(MEF$DEVENGADO_DIC)
#2. RENOMBRAR VARIABLES----
#
names(MEF)
MEF <- rename(MEF, c(EJERCICIO = "ejercicio",
TIPO= "tipo",
PROGRAMA = "cod_programa",
PROGRAMA_DESC = "descr_programa",
PROYECTO = "cod_proyecto",
PROYECTO_DESC = "descr_proyecto",
ACTIVIDAD = "cod_actividad",
ACTIVIDAD_DESC = "descr_actividad",
PROVINCIA = "cod_provincia",
PROVINCIA_DESC = "descr_provincia",
CANTON = "cod_canton",
CANTON_DESC = "descr_canton".
```





```
ITEM = "part",
ITEM_DESC = "descr_part",
DEVENGADO_DIC= "devengado"))
names(MEF)
#3. TRATAMIENTO DE VARIABLES NUMÉRICA/CARACTER----
#oooooooooooooooooooooooooooooooooooooooooooooooooooooooooooo
#Tipo: Ingreso=1, Gasto=2
str(MEF$tipo)
unique(MEF$tipo)
MEF$tipo[MEF$tipo=="INGRESOS"]<-"1"
MEF$tipo[MEF$tipo=="G"]<-"2"
MEF$tipo = as.numeric(MEF$tipo)
unique(MEF$tipo)
str(MEF$part)
MEF$Conteo <- nchar(MEF$part)
table(MEF$Conteo)
MEF$Conteo<-NULL
MEF$part = as.numeric(MEF$part)
str(MEF$part)
str(MEF$ejercicio)
MEF$ejercicio = as.numeric(MEF$ejercicio)
unique(MEF$ejercicio)
str(MEF$devengado)
#4. CODIFICAR Y DETERMINAR EL CÓDIGO DE CUENTAS NACIONALES----
#oooooooooooooooooooooooooooooooooooooooooooooooooooooooooooo
str(MEF$part)
#Revisar clasificador
Clasif <- rename(Clasif, c("CÓDIGO.CP" = "part",
"CÓDIGO.CN"= "cod_CN"))
str(Clasif$part)
Clasif$part = as.numeric(Clasif$part)
table(is.na(Clasif$part))
Clasif$part[is.na(Clasif$part)] <- 000
Clasif <- Clasif %>% filter(part != 000)
Clasif$DESCRIPCIÓN.CLASIFICADOR.PRESUPUESTARIO <- NULL
#Match
MEF <- left_join(MEF, Clasif, by = "part")
rm(Clasif)
#4.1 CODIFICAR LOS VALORES N/A VARIABLE cod_CN----
#oooooooooooooooooooooooooooooooooooooooooooooooooooooooooooo
unique(MEF$cod_CN)
MEF$cod_CN[is.na(MEF$cod_CN)] <- 0
#Analizar y codificar vacíos en cod_CN
Part_vacias <- MEF %>% filter(cod_CN == 0) %>%
  select (ejercicio, tipo, DESCRIPCION_SECTORIAL, descr_programa, part, descr_part, devengado, cod_CN)
#Para la información del año 2024 no se identificaron partidas vacías.
#write.xlsx(Part_vacias, file =
"R:/CGTPE/DECON/AS/CS_MPE_2024/CSS_2021_23/5_Proc/5.3_Valid_imput/5.3.1_Valid_bas/1_Pub/1_MEF/2_Analisis/1_Rev_Pa
rt/1_Rev_Part.xlsx")
rm(Part_vacias)
unique(MEF$cod_CN)
#NOTA: Se actualizo el clasificador presupuestario sector público 2023 en la matriz de delimitación
#5. CODIFICAR DE LA VARIABLE DESCRIPCIÓN DE CUENTAS NACIONALES (descr_cod_CN )----
#oooooooooooooooooooooooooooooooooooooooooooooooooooooooooooo
MEF <- MEF %>% mutate(descr_cod_CN = "")
MEF$descr_cod_CN[MEF$cod_CN=="D.11"]<- "Sueldos y salarios"
MEF$descr_cod_CN[MEF$cod_CN=="D.121"]<- "Contribuciones sociales efectiva de los empleadores"
MEF$descr_cod_CN[MEF$cod_CN=="D.122"]<- "Contribuciones sociales imputadas de los empleadores"
MEF$descr_cod_CN[MEF$cod_CN=="D.211"]<- "Impuestos sobre los productos"
MEF$descr_cod_CN[MEF$cod_CN=="D.29"]<- "Otros impuestos sobre la producción"
MEF$descr_cod_CN[MEF$cod_CN=="D.31"]<- "Subvenciones"
MEF$descr_cod_CN[MEF$cod_CN=="D.41"]<- "Intereses"
MEF$descr_cod_CN[MEF$cod_CN=="D.421"]<- "Dividendos"
MEF$descr_cod_CN[MEF$cod_CN=="D.45"]<- "Renta de recursos naturales"
MEF$descr_cod_CN[MEF$cod_CN=="D.6222"]<- "Otras prestaciones no pensionarias de los seguros sociales"
MEF$descr_cod_CN[MEF$cod_CN=="D.71"]<- "Primas netas de seguros no de vida"
MEF$descr_cod_CN[MEF$cod_CN=="D.72"]<- "Indemnizaciones de seguros no de vida"
MEF$descr_cod_CN[MEF$cod_CN=="D.73"]<- "Transferencia corriente dentro del gobierno general"
MEF$descr_cod_CN[MEF$cod_CN=="D.74"]<- "Cooperación internacional corriente"
MEF$descr_cod_CN[MEF$cod_CN=="D.759"]<- "Otras transferencias corrientes diversas"
MEF$descr_cod_CN[MEF$cod_CN=="D.91r"]<- "Transferencias de capital recibidas"
MEF$descr_cod_CN[MEF$cod_CN=="D.92p"]<- "Transferencias de capital pagadas"
MEF$descr_cod_CN[MEF$cod_CN=="D.92r"]<- "Transferencias de capital recibidas"
MEF$descr_cod_CN[MEF$cod_CN=="D.99p"]<- "Transferencias de capital pagadas"
MEF$descr_cod_CN[MEF$cod_CN=="D.99r"]<- "Transferencias de capital recibidas"
MEF$descr_cod_CN[MEF$cod_CN=="P.11"]<- "Producción de mercado"
MEF$descr_cod_CN[MEF$cod_CN=="P.2"]<- "Consumo intermedio"
MEF$descr_cod_CN[MEF$cod_CN=="P.51"]<- "Formación bruta de capital fijo"
MEF$descr_cod_CN[MEF$cod_CN=="F.229"]<- "Valores distintos de acciones"
MEF$descr_cod_CN[MEF$cod_CN=="F.31"]<- "Valores distintos de acciones"
MEF$descr_cod_CN[MEF$cod_CN=="F.32"]<- "Valores distintos de acciones"
```







```
#Una vez revisado se puede observar que en el MSP PC ya no hay esta variable relacionada con vacunas COVID
# por tanto ya no procede esta imputación que se hizo en el año 2022
#10. CRITICAR VARIABLE CÓDIGO Y DESCRIPCIÓN DE LA PROVINCIA Y CANTÓN----
#oooooooooooooooooooooooooooooooooooooooooooooooooooooooooooooooooooooooooooo

#La variable código provincia tendrá que ser texto
unique(MEF$cod_provincia)
MEF$cod_provincia <- substr(MEF$cod_provincia, start = 1, stop = 2)
unique(MEF$cod_provincia)
unique(MEF$descr_provincia)
MEF$descr_provincia[MEF$cod_provincia == "00"] <- "NACIONAL"
MEF$descr_provincia[MEF$cod_provincia == "01"] <- "AZUAY"
MEF$descr_provincia[MEF$cod_provincia == "02"] <- "BOLÍVAR"
MEF$descr_provincia[MEF$cod_provincia == "03"] <- "CAÑAR"
MEF$descr_provincia[MEF$cod_provincia == "04"] <- "CARCHI"
MEF$descr_provincia[MEF$cod_provincia == "05"] <- "COTOPAXI"
MEF$descr_provincia[MEF$cod_provincia == "06"] <- "CHIMBORAZO"
MEF$descr_provincia[MEF$cod_provincia == "07"] <- "EL ORO"
MEF$descr_provincia[MEF$cod_provincia == "08"] <- "ESMERALDAS"
MEF$descr_provincia[MEF$cod_provincia == "09"] <- "GUAYAS"
MEF$descr_provincia[MEF$cod_provincia == "10"] <- "IMBABURA"
MEF$descr_provincia[MEF$cod_provincia == "11"] <- "LOJA"
MEF$descr_provincia[MEF$cod_provincia == "12"] <- "LOS RÍOS"
MEF$descr_provincia[MEF$cod_provincia == "13"] <- "MANABÍ"
MEF$descr_provincia[MEF$cod_provincia == "14"] <- "MORONA SANTIAGO"
MEF$descr_provincia[MEF$cod_provincia == "15"] <- "NAPO"
MEF$descr_provincia[MEF$cod_provincia == "16"] <- "PASTAZA"
MEF$descr_provincia[MEF$cod_provincia == "17"] <- "PICHINCHA"
MEF$descr_provincia[MEF$cod_provincia == "18"] <- "TUNGURAHUA"
MEF$descr_provincia[MEF$cod_provincia == "19"] <- "ZAMORA CHINCHIPE"
MEF$descr_provincia[MEF$cod_provincia == "20"] <- "GALÁPAGOS"
MEF$descr_provincia[MEF$cod_provincia == "21"] <- "SUCUMBIÓOS"
MEF$descr_provincia[MEF$cod_provincia == "22"] <- "ORELLANA"
MEF$descr_provincia[MEF$cod_provincia == "23"] <- "SANTO DOMINGO DE LOS TSÁCHILAS"
MEF$descr_provincia[MEF$cod_provincia == "24"] <- "SANTA ELENA"
unique(MEF$descr_provincia)
#11. CREAR VARIABLES FALTANTES PARA HOMOLOGAR SEGÚN BU----
#oooooooooooooooooooooooooooooooooooooooooooooooooooooooooooooooooooooooooooo

names(MEF)
MEF <- rename(MEF, c(id_pcs = "id_cs"))
MEF <- MEF %>% mutate(codigo_N1 = substr(codigo_N5, start = 1, stop = 3))
MEF <- MEF %>% mutate(fuente = "Ministerio de Finanzas")
MEF <- MEF %>% mutate(id_registro = "")
MEF <- MEF %>% mutate(observaciones = "")
unique(MEF$descr_codigo_N5)
MEF$descr_codigo_N5[MEF$codigo_N5 == "S13.01.01.01.01"] <- "Hospitales básicos del MSP de segundo nivel"
MEF$descr_codigo_N5[MEF$codigo_N5 == "S13.01.01.01.02"] <- "Hospitales generales del MSP de segundo nivel"
MEF$descr_codigo_N5[MEF$codigo_N5 == "S13.01.01.02.01"] <- "Hospitales de salud mental y adicciones del MSP de tercer nivel"
MEF$descr_codigo_N5[MEF$codigo_N5 == "S13.01.01.03.01"] <- "Hospitales especializados del MSP de tercer nivel"
MEF$descr_codigo_N5[MEF$codigo_N5 == "S13.01.01.03.02"] <- "Hospitales de especialidades del MSP de tercer nivel"
MEF$descr_codigo_N5[MEF$codigo_N5 == "S13.01.03.01.07"] <- "Consultorios de especialidades del MSP de segundo nivel"
MEF$descr_codigo_N5[MEF$codigo_N5 == "S13.01.03.02.01"] <- "Hospitales del día del MSP de segundo nivel"
MEF$descr_codigo_N5[MEF$codigo_N5 == "S13.01.03.03.01"] <- "Centros especializados del MSP de tercer nivel"
MEF$descr_codigo_N5[MEF$codigo_N5 == "S13.01.05.01.01"] <- "Ministerio de Salud Pública (MSP)"
MEF$descr_codigo_N5[MEF$codigo_N5 == "S13.01.05.01.02"] <- "Coordinación zonal de salud"
MEF$descr_codigo_N5[MEF$codigo_N5 == "S13.01.05.01.03"] <- "Dirección distrital de salud"
MEF$descr_codigo_N5[MEF$codigo_N5 == "S13.01.06.01.04"] <- "Instituto Nacional de Transplante de Órganos y Tejidos - INDOT"
MEF$descr_codigo_N5[MEF$codigo_N5 == "S13.01.06.01.05"] <- "Agencia Nacional de Regulación Control y Vigilancia Sanitaria (ARCSA)"
MEF$descr_codigo_N5[MEF$codigo_N5 == "S13.01.06.02.01"] <- "Consejo Nacional de Salud -CONASA"
MEF$descr_codigo_N5[MEF$codigo_N5 == "S13.01.06.02.02"] <- "Agencia de Aseguramiento de la Calidad de los Servicios de Salud y Medicina Prepagada (ACESS)"
MEF$descr_codigo_N5[MEF$codigo_N5 == "S13.01.06.03.01"] <- "Instituto Nacional de Investigación y Salud Pública (INSPI)"
MEF$descr_codigo_N5[MEF$codigo_N5 == "S13.01.07.01.02"] <- "Hospitales generales de la Policía Nacional de segundo nivel"
MEF$descr_codigo_N5[MEF$codigo_N5 == "S13.01.07.03.02"] <- "Hospitales de especialidades de la Policía Nacional de tercer nivel"
MEF$descr_codigo_N5[MEF$codigo_N5 == "S13.01.09.01.01"] <- "Dirección Nacional de Salud de la Policía Nacional"
MEF$descr_codigo_N5[MEF$codigo_N5 == "S13.01.10.01.01"] <- "Hospitales básicos de las FFAA de segundo nivel"
MEF$descr_codigo_N5[MEF$codigo_N5 == "S13.01.10.01.02"] <- "Hospitales generales de las FFAA de segundo nivel"
MEF$descr_codigo_N5[MEF$codigo_N5 == "S13.01.10.03.02"] <- "Hospitales de especialidades de las FFAA de tercer nivel"
MEF$descr_codigo_N5[MEF$codigo_N5 == "S13.01.12.01.01"] <- "Dirección Nacional de Salud de las FFAA"
MEF$descr_codigo_N5[MEF$codigo_N5 == "S13.01.14.01.01"] <- "Servicio Público para Pago de Accidentes de Transito (SPPAT)"
unique(MEF$descr_codigo_N5)
table(MEF$codigo_N1)
unique(MEF$fuente)
unique(MEF$codigo_N5_ant)
#Guardar base para revisar las imputaciones subsiguientes:
Rev_Imput <- MEF %>% select (ejercicio, tipo, id_cs, codigo_N5, descr_codigo_N5, DESCRIPCION_SECTORIAL,
```

```
#part, descr_pari, cod_CN, descr_cod_CN, devengado, cod_programa, descr_programa, cod_proyecto,
descr_proyecto,
      cod_actividad, descr_actividad)
write.xlsx(Rev_Imput, file = "Revisiones/5_Rev_Imput.xlsx")
#12. TRATAMIENTOS DE IMPUTACIÓN O AJUSTE----
##ooooooooooooooooooooooooooooooooooooooooooooo
#Se analiza los programas proyectos y actividades y se realiza el siguiente ajuste:
#a. Ministerio de Salud Pública
#Se realizar el siguiente ajuste al sector institucional del MSP rectoría
#Del código N5 del MSP Pasa a S13.01.06.01.06 Programas de vacunación
#Una vez hecho el análisis se observa que las partidas 581202-781202 de convenios ya no tienen
#relacion con programas de vacunación COVID por tanto ya no se realiza esta imputación
#b. Dirección Nacional de Salud de Policía Nacional
#Pasar partidas presupuestarias de la DNS como sueldo personal medico, medicamentos, dispositivos y equipos médicos a
Centros de salud tipo B que es el ambulatorio
#más grande de la DNS-PN
#Esta imputación no se hace en las FFAA porque el valor es muy pequeño en comparación con la PN
MEF$codigo_N5[MEF$codigo_N5=="S13.01.09.01.01" & MEF$part == 510111] <- "S13.01.08.01.04"
MEF$codigo_N5[MEF$codigo_N5=="S13.01.09.01.01" & MEF$part == 510517] <- "S13.01.08.01.04"
MEF$codigo_N5[MEF$codigo_N5=="S13.01.09.01.01" & MEF$part == 530226] <- "S13.01.08.01.04"
MEF$codigo_N5[MEF$codigo_N5=="S13.01.09.01.01" & MEF$part == 530810] <- "S13.01.08.01.04"
MEF$codigo_N5[MEF$codigo_N5=="S13.01.09.01.01" & MEF$part == 530826] <- "S13.01.08.01.04"
MEF$codigo_N5[MEF$codigo_N5=="S13.01.09.01.01" & MEF$part == 530832] <- "S13.01.08.01.04"
MEF$codigo_N5[MEF$codigo_N5=="S13.01.09.01.01" & MEF$part == 840113] <- "S13.01.08.01.04"
MEF$codigo_N5[MEF$codigo_N5=="S13.01.09.01.01" & MEF$part == 840115] <- "S13.01.08.01.04"
unique(MEF$codigo_N5)
MEF$descr_codigo_N5[MEF$codigo_N5=="S13.01.08.01.04"] <- "Centros de salud B de la Policía Nacional de primer nivel"
unique(MEF$descr_codigo_N5)
# Imputar variable 530809 (medicamentos) de la DNAIS para centros ambulatorios y hospitales
#Esta imputación se da en el 2023 porque el valor es super alto y si se pasa solo a centros ambulatorios salta la serie
# Por otro lado se corrobora que esto se da porq la DNAIS hizo la compra centralizada de medicamentos por tanto es
propio que se distribuya
# tambien a hospitales
# Imputar hospitales de la Policia son dos EODS
#Hospitales de especialidades de la Policía Nacional de tercer nivel
MEF1 <- MEF %>% filter(id_cs == 10111665058 & part == 530809 & tipo == 2)
MEF2 <- MEF1 %>% mutate(devengado = devengado + 2445423*0.3092) #valor de medicamentos distribuir el 54% pero
como son 2 casos 27%
#Hospitales de especialidades de la Policía Nacional de tercer nivel
MEF3 <- MEF %>% filter(id_cs == 10111666050 & part == 530809 & tipo == 2)
MEF4 <- MEF3 %>% mutate(devengado = devengado + 2445423*0.1872) #valor de medicamentos distribuir el 45% son 2
casos r
#Centros de salud B de la Policía Nacional de primer nivel
MEF5 <- MEF %>% filter(id_cs == 10111667052 & part == 530809 & tipo == 2)
MEF6 <- MEF5 %>% mutate(devengado = 2445423*0.0036)
MEF6$codigo_N5[MEF6$codigo_N5=="S13.01.09.01.01" & MEF6$part == 530809] <- "S13.01.08.01.04"
MEF6$descr_codigo_N5[MEF6$codigo_N5=="S13.01.08.01.04"] <- "Centros de salud B de la Policía Nacional de primer nivel"
#Extraer base MEF menos la 730809 tratada
MEFa <- MEF %>% filter(id_cs != 10111667052 | part != 530809 )
MEFa <- MEFa %>% filter(id_cs != 10111665058 | part != 530809 )
MEFa <- MEFa %>% filter(id_cs != 10111666050 | part != 530809 )
#Unir las bases
MEFb<- rbind(MEFa,MEF2)
MEFc<- rbind(MEFb,MEF4)
MEFd<- rbind(MEFc,MEF6)
MEF <- MEFd
#Novedades 2023: Se revisa la P.11 de la DNPN y se ve que en el 2023 se contempla en este EOD la partida 40504
Derivaciones la cual debe
# dirigirse a la parte operativa al HOSPITAL DE LA POLICIA NACIONAL GUAYAQUIL N. 2
#Para el año 2024 no se identifica dicha novedad por lo que no se aplica el ajuste siguiente
# MEF$id_cs[MEF$id_cs=="10111667052" & MEF$part == 140504 & MEF$codigo_N5 == "S13.01.09.01.01" & MEF$cod_CN ==
"P.11" ] <- "10111666050"
# MEF$codigo_N5[MEF$id_cs == "10111666050"] <- "S13.01.07.03.02"
# MEF$descr_codigo_N5[MEF$codigo_N5 == "S13.01.07.03.02"] <- "Hospitales de especialidades de la Policía Nacional de
tercer nivel"
# MEF$codigo_N5_ant[MEF$codigo_N5 == "S13.01.07.03.02"] <- "S13.01.07.03.02"
# MEF$descr_codigo_N5_ant[MEF$codigo_N5_ant == "S13.01.07.03.02"] <- "Hospitales de especialidades de la policía
nacional de tercer nivel"
#c. Cooperación internacional
#Por tratamiento en la parte de los ingresos de la base del MEF se elimina los valores de la siguiente partida
#180302 = DE GOBIERNOS Y ORGANISMOS GUBERNAMENTALES D.74 en el código N5 S13.01.05.01.01 Ministerio de Salud
Pública (MSP)
#En esta ocasión, se ha revisado la base de datos y no se encuentran valores correspondientes dentro del MSP ni otra
institución del sector público
#13. CLASIFICACIÓN DE BASES DE DATOS POR TRATAMIENTOS INDIVIDUALIZADOS-----
##ooooooooooooooooooooooooooooooooooooooooooooooooooooooooooooooooooooooooooooooooooooo
#a. BASE SPPAT
SPPAT <- MEF %>% filter(codigo_N5 == "S13.01.14.01.01")
#Guardar
write.xlsx(SPPAT, file = "0_SPPAT2024_MEF.xlsx")
# Quitar de la base MEF el SPPAT
```

```
MEF<- MEF %>% filter(codigo_N5 != "S13.01.14.01.01")
#b.BASE MTOP
MTOP <- MEF %>% filter(codigo_N5 == "S13.01.13.02.01")
write.xlsx(MTOP, file = "0_MTOP2024_MEF.xlsx")
# Quitar de la base MEF el MTOP
MEF<- MEF %>% filter(codigo_N5 != "S13.01.13.02.01")
rm(MTOP,SPPAT, Rev_Imput)
##*****
#13. NUEVAS IMPUTACIONES
##*****
# 13.1 (UNA VEZ REVISADO CON HENRY LA VARIABLE D.92P SE DECIDE QUE LAS PARTIDAS 780304 Y 780204 (DONACIONES)
PASE COMO P.51)
MEF$cod_CN[MEF$tipo == 2 & MEF$part == 780204 & MEF$descr_part == "TRANSFERENCIAS O DONACIONES AL SECTOR
PRIVADO NO FINANCIERO"] <- "P.51"
MEF$cod_CN[MEF$tipo == 2 & MEF$part == 780304 & MEF$descr_part == "TRANSFERENCIAS O DONACIONES DE INVERSION AL
SECTOR PRIVADO NO FINANCIERO"] <- "P.51"
#En la base MEF 2023 estas partidas no presentaron valores con todo se conserva el Script
# Novedades 2023: UNA VEZ REVISADO EL TEMA DE DERIVACIONES SE VE QUE ESTE MONTO ESTA POR PAGAR EN LA PARTIDA
990102 (CUENTAS POR PAGAR) DEL PROGRAMA DE GOBERNANZA DE LA SALUD
#POR ESO LA PARTIDA 530226 DERIVACIONES ERA BAJA
# Año 2024: Se aplica el mismo ajuste puesto que la información se recibió con la misma novedad que el año 2023
#MEF$part[MEF$part == 990102 & MEF$cod_programa == 58 & MEF$descr_programa == "GOBERNANZA DE LA SALUD" &
MEF$descr_actividad== "PRESTACIONES DE SALUD ENFERMEDADES RARAS CATASTROFICAS OTRAS ESPECIALES" &
MEF$descr_part == "OBLIGACIONES DE EJERCICIOS ANTERIORES POR EGRESOS EN SERVICIOS"] <- 530226
MEF$part[MEF$part == 990102 & MEF$cod_programa == 58 & MEF$descr_programa == "GOBERNANZA DE LA SALUD" &
MEF$descr_actividad== "SERVICIOS DE LA RED COMPLEMENTARIA DE DIALISIS" &
MEF$descr_part == "OBLIGACIONES DE EJERCICIOS ANTERIORES POR EGRESOS EN SERVICIOS"] <- 530226
MEF$tipo[MEF$part == 530226 ] <- 2
MEF$descr_part[MEF$part == 530226 ] <- "SERVICIOS MEDICOS HOSPITALARIOS Y COMPLEMENTARIOS"
MEF$cod_CN[MEF$part == 530226 ] <- "P.2"
MEF$descr_cod_CN[MEF$part == 530226 ] <- "Consumo intermedio"
#14. CLASIFICAR VARIABLES PARA BASE UNIFICADA----
#oooooooooooooooooooooooooooooooooooo
#Variables que necesito según BU
names(MEF)
MEFb <- MEF %>% select(ejercicio, tipo, id_registro, id_cs, codigo_N1, codigo_N5, descr_codigo_N5,
codigo_N5_ant,descr_codigo_N5_ant, cod_programa, descr_programa,
cod_proyecto, descr_proyecto, cod_actividad, descr_actividad, cod_provincia, descr_provincia, cod_canton,
descr_canton,
part, descr_part, cod_CN, descr_cod_CN, devengado, fuente, observaciones)
um(MEFb$devengado)
#IMPUTAR EL VALOR DE FFAA HOSPITALES YA QUE EN LA BASE DE ECONOMIA NO ESTABA DANDO EL TRATAMIENTO EN EL
2023
# EL TRATAMIENTO ES DE LA P.11 QUITAR LAS PARTIDAS DE DERIVACIONES POR ESO DABA P11 ALTA EN GC DE CTAS CTES
# SE HACE DIRECTAMENTE DESDE AQUÍ
# Año 2024: Se aplica el mismo criterio
MEFb$devengado[MEFb$codigo_N5=="S13.01.10.01.02" & MEFb$descr_codigo_N5 == "Hospitales generales de las FFAA de
segundo nivel" & MEFb$part == 140501 & MEFb$cod_CN == "P.11"] <- 0
MEFb$devengado[MEFb$codigo_N5=="S13.01.10.01.02" & MEFb$descr_codigo_N5 == "Hospitales generales de las FFAA de
segundo nivel" & MEFb$part == 140502 & MEFb$cod_CN == "P.11"] <- 0
MEFb$devengado[MEFb$codigo_N5=="S13.01.10.01.02" & MEFb$descr_codigo_N5 == "Hospitales generales de las FFAA de
segundo nivel" & MEFb$part == 140503 & MEFb$cod_CN == "P.11"] <- 0
MEFb$devengado[MEFb$codigo_N5=="S13.01.10.01.02" & MEFb$descr_codigo_N5 == "Hospitales generales de las FFAA de
segundo nivel" & MEFb$part == 140504 & MEFb$cod_CN == "P.11"] <- 0
MEFb$devengado[MEFb$codigo_N5=="S13.01.10.01.02" & MEFb$descr_codigo_N5 == "Hospitales generales de las FFAA de
segundo nivel" & MEFb$part == 140505 & MEFb$cod_CN == "P.11"] <- 0
MEFb$devengado[MEFb$codigo_N5=="S13.01.10.01.02" & MEFb$descr_codigo_N5 == "Hospitales generales de las FFAA de
segundo nivel" & MEFb$part == 140506 & MEFb$cod_CN == "P.11"] <- 0
MEFb$devengado[MEFb$codigo_N5=="S13.01.10.03.02" & MEFb$descr_codigo_N5 == "Hospitales de especialidades de las
FFAA de tercer nivel" & MEFb$part == 140501 & MEFb$cod_CN == "P.11"] <- 0
MEFb$devengado[MEFb$codigo_N5=="S13.01.10.03.02" & MEFb$descr_codigo_N5 == "Hospitales de especialidades de las
FFAA de tercer nivel" & MEFb$part == 140502 & MEFb$cod_CN == "P.11"] <- 0
MEFb$devengado[MEFb$codigo_N5=="S13.01.10.03.02" & MEFb$descr_codigo_N5 == "Hospitales de especialidades de las
FFAA de tercer nivel" & MEFb$part == 140503 & MEFb$cod_CN == "P.11"] <- 0
MEFb$devengado[MEFb$codigo_N5=="S13.01.10.03.02" & MEFb$descr_codigo_N5 == "Hospitales de especialidades de las
FFAA de tercer nivel" & MEFb$part == 140504 & MEFb$cod_CN == "P.11"] <- 0
MEFb$devengado[MEFb$codigo_N5=="S13.01.10.03.02" & MEFb$descr_codigo_N5 == "Hospitales de especialidades de las
FFAA de tercer nivel" & MEFb$part == 140505 & MEFb$cod_CN == "P.11"] <- 0
MEFb$devengado[MEFb$codigo_N5=="S13.01.10.03.02" & MEFb$descr_codigo_N5 == "Hospitales de especialidades de las
FFAA de tercer nivel" & MEFb$part == 140506 & MEFb$cod_CN == "P.11"] <- 0
#15. GUARDAR LA BASE FINAL MEF----
#oooooooooooooooooooooooooooooooooooo
write.xlsx(MEFb, file = "1_MEF2024_f.xlsx")
#Ojo: estaba la P.51 MSP PC como tipo 1 ingreso revisar eso cuando se procese
#se corrigio manualmente

#-----
#oooooooooooooooooooooooooooooooooooo
#ooooooo F I N ooooooooooo
#oooooooooooooooooooooooooooooooooooo
```



Buenas cifras,  
**mejores vidas**



@InecEcuador



@ecuadorencifras



@ecuadorencifras



INECEcuador